

EST創発セミナーin宇部
～みんなで愉しむ宇部市の公共交通～

宇部市のモビリティ・マネジメント の取り組み



山口大学大学院 創成科学研究科
鈴木春菜

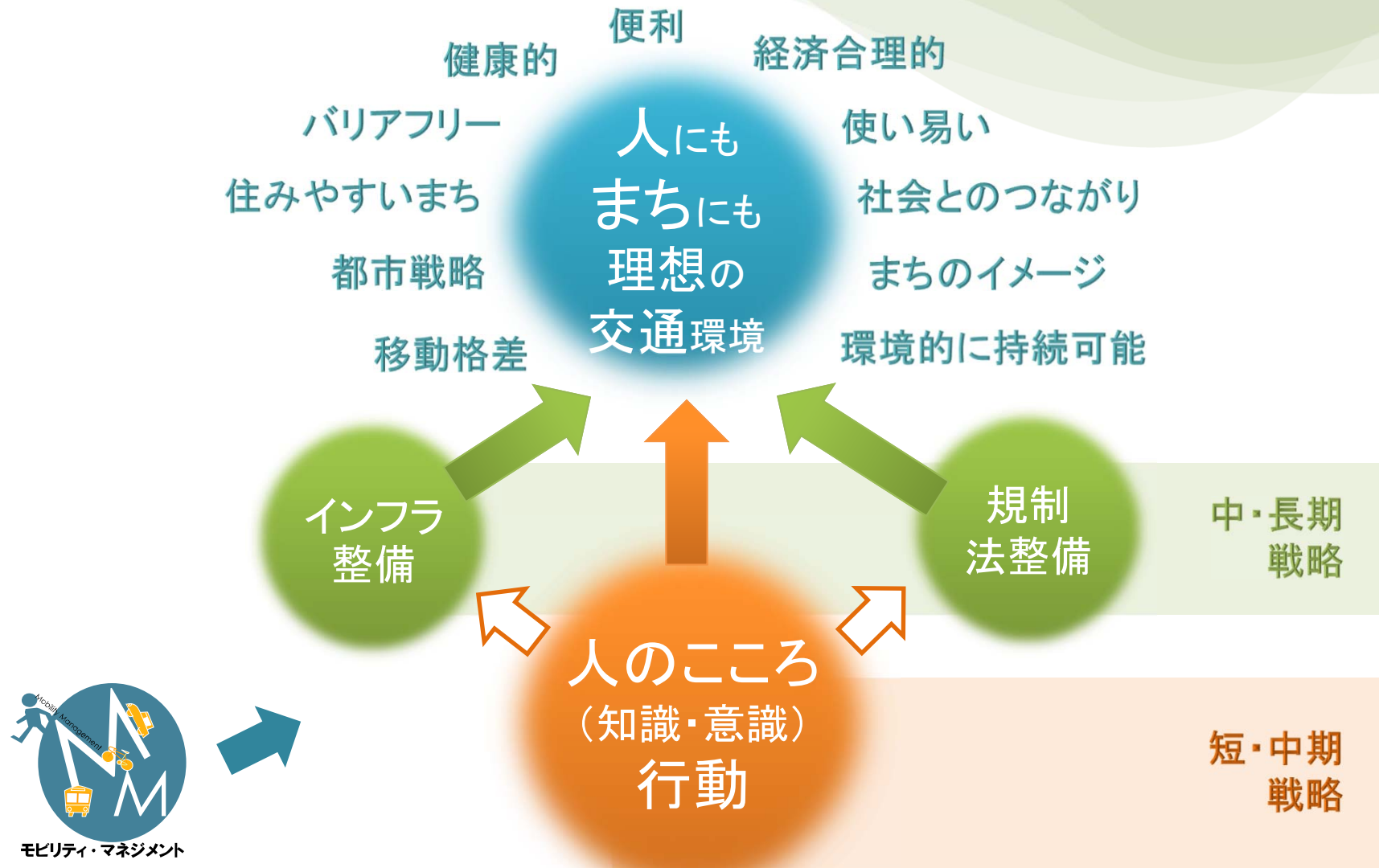
今日お話ししたいこと

- 1) モビリティ・マネジメント(MM)って？
- 2) 宇部のMM
- 3) 「わくわく」がMMに必要なもうひとつの理由



モビリティ・マネジメントって？

モビリティ・マネジメントって？



モビリティ・マネジメントって？

ひとり一人のモビリティ(移動)が、
社会的にも個人的にも望ましい方向*に
自発的に変化(行動変容)することを促す、
コミュニケーションを中心とした交通政策

*例えば、過度なクルマ利用から公共交通・自転車等を適切に利用する方向



つまり..

人のこころ・行動に働きかけ、
人にもまちにも良い交通を目指して
できることからこつこつ**戦略的に実践**すること

何に働きかけるのか？

なぜ、公共交通を使うのか

どうやって
公共交通を使うのか

公共交通とは何か



頭ではわかっているけど..
行動を変えられない

両方にバランスよく働きかけることが必要

理屈に働きかける

❖ 知識

—自分の移動が何をもたらすか？

- ・クルマを使いすぎると環境にどんな影響を及ぼすか？
- ・公共交通の利用が増えると地域社会にどんな影響を及ぼすか？

—使い方、使い易さ

- ・「知らない」ことで「利用できない」と感じる
- ・習慣以外の行動について、人は思いこみをしていることが多い
一度使ってみると、意外と便利な鉄道／バス

—他者の行動→(信頼)

- ・自分がしていない“善いこと”は、他の人もやっていないと思いきむ傾向

❖ 道徳・責任感・公共心

- ・市民社会の一員としての自覚の活性化

❖ 具体的な実行計画

- ・いつ、どこに行くときにどうやって使うか、
具体的な行動の手順を思い描くと、行動しやすくなる

理屈

感情に働きかける

❖ 親しみやすさ→愛着

❖ 信頼感

運行の信頼感

情報のわかりやすさ

わくわく

❖ 満足感

かっこよさ, 親近感, 特別感, 高級感

高揚感

❖ 地域イメージ

感情

誰が働きかけるのか？ ・ ・ 誰でも！

宇部の場合・・・

- ❖ 宇部市役所
- ❖ 宇部市交通局
- ❖ JR宇部線利用促進協議会
- ❖ 宇部市地球温暖化対策ネットワーク
—スマート通勤促進(事業者等)
- ❖ 宇部未来会議
—住民(居酒屋等飲食店利用者)
- ❖ うべ交通まちづくり市民会議(うべこまち)
—自転車利用促進、マナー促進 など

新川で飲んだら Searchoru
お得に〇〇帰り!

🔍 帰り方を探す

バス帰り 素泊まり
電車帰り タクシー・代行
飲まずに駐車場

バス帰り 安い!
例えば 宇部新川から
お父さんの味方! 東岐波中学校前でも 510円!!

宇部新川発/最終バス ※月～金(祝除く)

路線番号	行先方面	【宇部新川駅】	【宇部中央】
東25	阿知須駅前	22:40	22:41
ひ11	工学部前・ひらき台	21:50	21:51
あ42	湖水ホール・萩原	22:20	22:21
西61	沼・琴崎八幡宮	21:39	21:40
西41	フジグラン	21:11	21:12

路線番号 行先方面 【宇部中央】 【宇部新川駅】

西27	宇部駅	22:38	22:40
羽90	小羽山	21:12	21:14

※ 路線の色/バス停に停まります。
バス運行についての問合せ: 宇部市交通局 0836-31-1134 (8:30～17:15)

使い易さ

▲宇部未来会議の取組

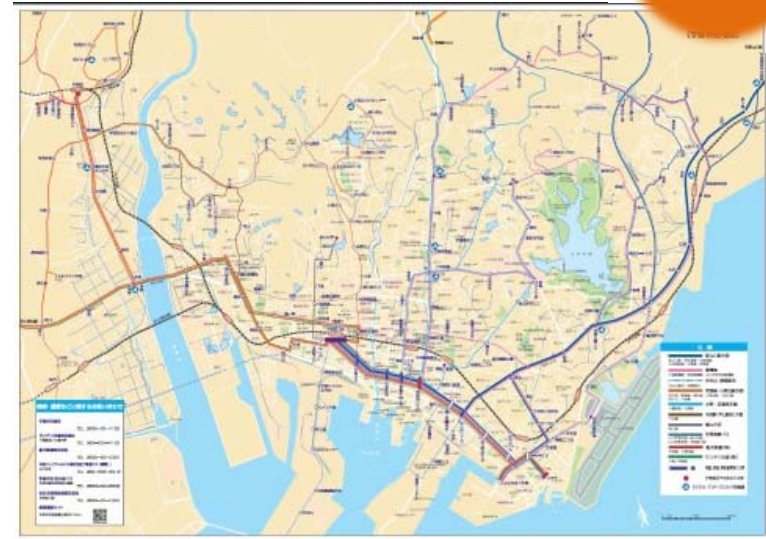
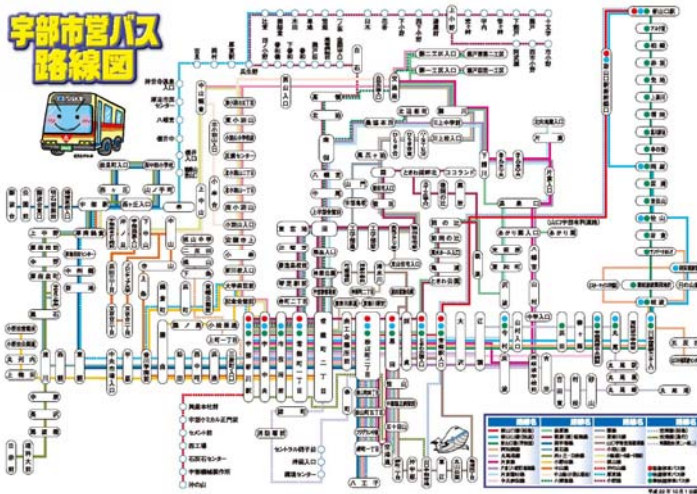


宇部のMM

宇部のMM(1)

■ バスマップの配布 (転入者対象MM、宇部市) 2010～

使い
易さ



これまでのバスマップ
(転入者は地名など分からない)

改訂したバスマップ

転入窓口で転入者に配布する情報提供を実施

宇部のMM(1)

交通行動の効果

宇部市の既存居住者のバス分担率は**1.7%**のところ・・
バスマップを配布された転入者は

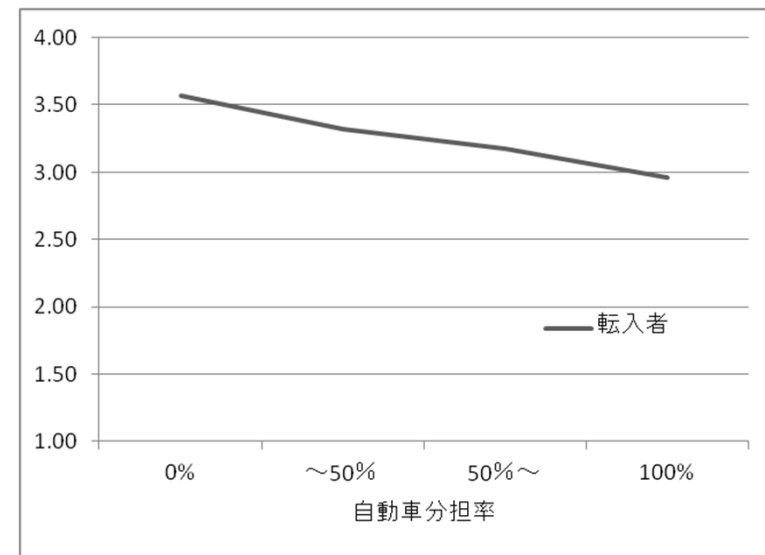
バスの分担率が 平日3.9% 休日2.4%

地域愛着への影響

転入後の自動車分担率が低い
転入者の方が
地域への愛着が高い傾向

*バス利用の直接的影響ではない

宇部市が好き



宇部のMM(2)

使い
易さ

■ ハイブリッド時刻表(山大、宇部市 2011~)
ばらばらなものをうまく組み合わせる



宇部新川→新山口

宇部新川		新山口		宇部新川		新山口	
JR	宇部線	5:30	6:20	JR	宇部線	18:11	18:56
JR	宇部経由	5:45	6:41	JR	宇部線	18:35	19:35
バス	特色	6:10	6:50	JR	宇部線	19:00	19:40
JR	宇部線	6:13	7:13	JR	宇部線	19:00	19:41
JR	宇部経由	6:21	7:08	*1			
JR	宇部線	6:50	7:46	JR	宇部線	19:37	20:30
JR	宇部経由	7:08	7:47	JR	宇部線	19:55	20:47
JR	宇部経由	7:44	8:22	*2			
JR	宇部線	7:44	8:45	JR	宇部線	20:30	21:25
JR	宇部線	8:10	8:52	JR	宇部線	20:49	21:27
JR	宇部経由	8:21	8:59	JR	宇部線	21:05	21:57
JR	宇部線	8:41	9:31	JR	宇部線	21:27	22:19
JR	宇部線	8:43	9:22	JR	宇部線	21:45	22:31
JR	宇部線	9:15	9:56	JR	宇部線	18:20	17:00
JR	宇部線	10:02	10:41	JR	宇部線	16:44	17:26
JR	宇部線	10:02	10:51	JR	宇部線	17:01	17:45
バス	特色	10:10	10:52	JR	宇部線	17:18	18:00
バス	特色	11:10	11:52	JR	宇部線	17:27	18:16
JR	宇部線	11:25	12:13	JR	宇部線	17:53	18:42
JR	宇部線	11:32	12:19	バス	特色	18:00	18:42

*1 - 特急列車
*2 - 宇部線直通列車(7:46)

宇部新川→新山口

	宇部新川	新山口
JR	宇部線	5:30 6:20
JR	宇部経由	5:45 6:41
バス	特色	6:10 6:50
JR	宇部線	6:13 7:13
JR	宇部経由	6:21 7:08 *1
JR	宇部線	6:50 7:46
JR	宇部経由	7:08 7:47
JR	宇部経由	7:44 8:22 *2

バスも電車も

1時間に1本しかないけど、全部併せると
1時間に3本に・・・



宇部のMM(3)

■ガリバーマップを使った授業、ワークショップ

(小学生、親子対象、宇部市・うべ交通まちづくり市民会議)2010～

知識

わくわく



1)大きな地図の上で自分の移動を再現
→自分の普段の移動を確認する

2)先生からの解説
→自分の移動の影響を知る

3)バスや自転車を使える移動があるか
考えてみる
→具体的な行動を考える

4)皆で行動した時の効果の大きさを知る
→自覚と責任感

宇部のMM(4)(5)

■ミステリーバスオリエンテーリング

(親子対象、宇部市交通局)

- ・謎の男「バスマン」の指令を路線バスを使って遂行
- ・訪問先の協賛企業で地域を学ぶ
- ・リピーターも多く、年々予約がとりづらくなっている

親しみ

使ってみる

わくわく

■はなびーる電車

(JR宇部線利用促進協議会)

- ・車窓からの風景と、ビール、宇部のおつまみを
楽しみながら、宇部市花火大会を観覧に行く
片道の貸切列車



宇部のMM(6)

■ 駅舎アート@草江駅

(JR宇部線利用促進協議会、2017)

- ・アーティストを招いて無人駅をアートに
- ・プロジェクト前に住民のみなさんが自ら清掃
- ・住民・教育機関・事業者が連携／交流
- ・アンケート結果を当日ご紹介します

親しみ

わくわく

提供：宇部市



番外：山口のMM

■山口県「みんなが利用したくなる生活交通推進会議」

第9回 やまぐちバス博
公共交通フェスタ
4/17日
おのだサンパーク
せのらくぐら特設会場
10:30～15:30
雨天中止

バス博 ガラポン抽選会!
10,000円の商品券が当たる!

イベントスケジュール
10:30 オープニング
10:45 みんなで乗っちゃおう?
12:00 バス教室
11:45 バスと
乗り引き
12:00 乗って お楽しみバス
14:00 乗って お楽しみバス
12:15 音楽音楽ミニコンサート
14:00 バスのお宝
オークション
14:45 乗ってお楽しみ! クイズ

イベント盛り沢山!
約5kmの 乗車フリーゾーン
乗車体験!
大人気! 乗車コーナー!
特別展示 乗るキャラたちも
やっつけ!
パトカーと
ミニバイク展示
乗車体験
シミュレーション

前回の1位は..
防衛交通バス!
今年も乗るお宝は何か
乗るお宝は何か一試!

各社人気の
バスグッズをプレゼント!
7社のバス会社の中から、
好きなバスに投票してね!

主催
みんなが利用したくなる生活交通推進会議
おのだサンパーク
会館アクセス
MAP

おのだサンパーク
TEL: 083-922-5031
TEL: 083-933-3120

やまぐちバス博

わくわくする
公共交通プロジェクト
やさしい乗り物、私たちの公共交通
自然に
まことに
人に
みんなが利用したくなる生活交通推進会議
ありがとうございます!
あいさつ強化月間

乗務員の満足感UP
「あいさつ強化月間」

Happy Heart strap
限定2つ
山口県内
皆様にも少しでも幸せを感じていただきたいと
「出雲大社」で「心願成就」の祈を受けた
「幸せのハートつり革」を取り付けました。
ハートつり革は山口県内に2つ
どのバスについているかは お楽しみ
乗り合わせただけでも「ラッキー」です
ふれてにぎって願いをかけて
路線バスを身近に感じてください
わくわくする公共交通プロジェクト
山口県みんなが利用したくなる生活交通推進会議

幸せのハートのつり革 2014～



「わくわく」が必要なもう一つの理由

わくわくするMMが利用を促進し、機運を高める。
さらに……

わくわくするMMがモチベーションをつくる

「わくわくするMM」

担当者が真剣に地域と交通のことを考えて悩み議論しつつ、しかし楽しみながら着想した「やりたい！」プロジェクト

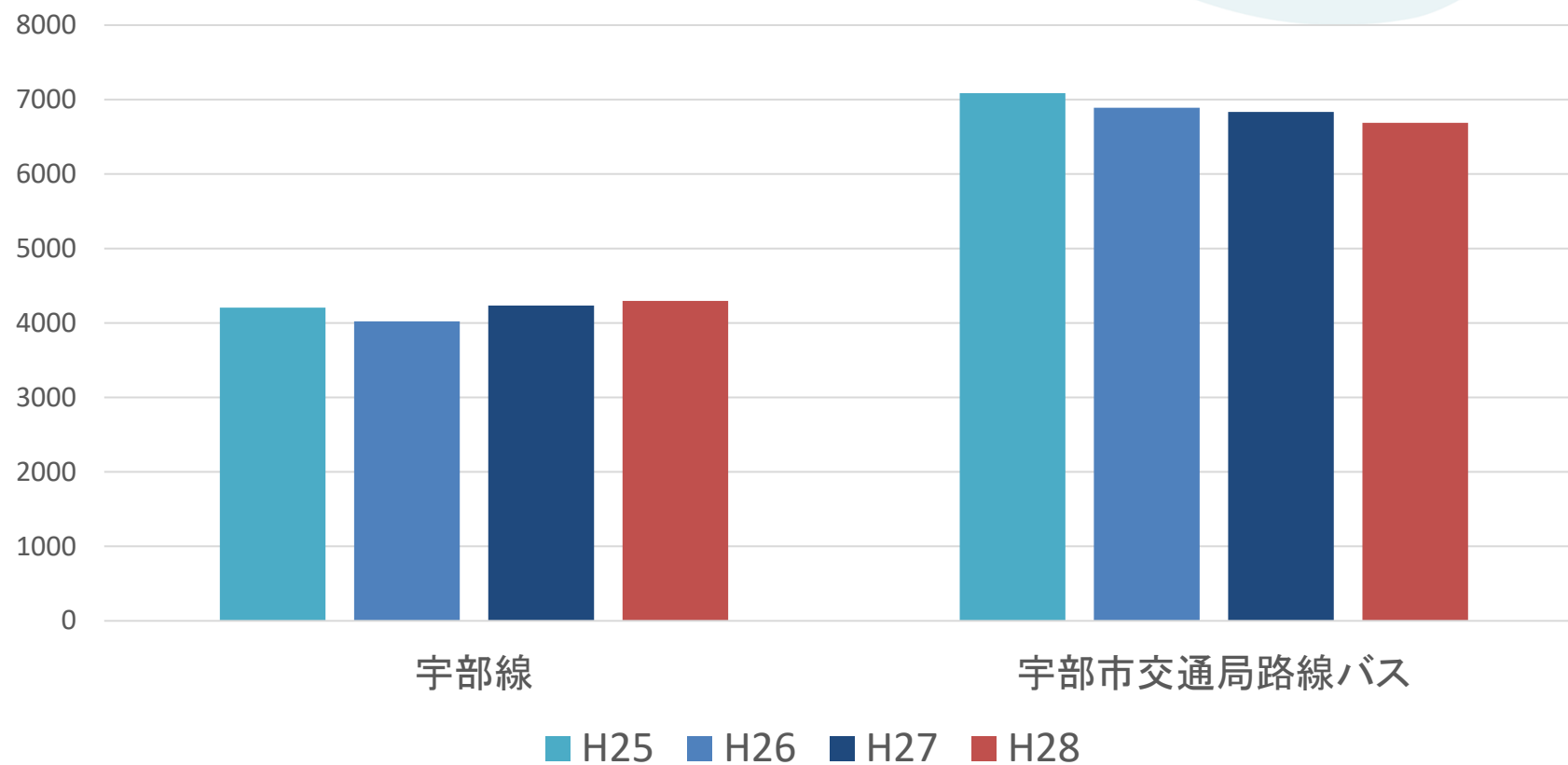
「やりたい！」エネルギー

- ・プロジェクトを推し進め、利用者の愉しみを創出
- ・調整や辛い判断を必要とする他の業務を乗り越える原動力ともなる

担当者／職員のモチベーションを支える、
という点も持続的な交通の実現に不可欠

宇部市の公共交通の状況

1日あたりの乗客数推移



宇部では、MMと並行して・・・

実行を見据えた
迅速な計画策定

2017年3月
宇部市地域公共交通
再編実施計画

2017年10月
再編開始

2016年3月
宇部市地域公共交通
網形成計画

2013年
宇部市の公共交通
あり方検討協議会

2014年11月
公共交通の活性化及び
再生に関する法律の改正

2013年11月
交通基本法成立

2009年
交通基本法検討会設置

国の動向

ポジティブ心理学

■ 公共交通のいいところを考える

都心と地方・郊外は良いところが違う。

同じ尺度で「どうせ地方はクルマがないと...」

「バスはこんなに不便」といっても、不毛...

ポジティブ心理学

悪いことばかり考えていると、気持ちが落ち込んで
対象のものが霞んで見える

良いところを考えると、愛着が湧いて行動したくなる

誠実に考えることは必要だが、卑屈になる必要は全くない

良いところを探せば、公共交通はもっと素敵になる

まとめ

- ターゲットを明確にし、**理屈と感情**に働きかける**モビリティ・マネジメント**(MM)
- 公共交通のわかりやすさ、楽しさを伝え**利用を促進し、地域力を高める**
- 楽しいMMは**関係者のモチベーション**も高める
— 長期戦略を実現するためにも