

# 地球と交通を考えるセミナー とよたシティエコピクニック大会

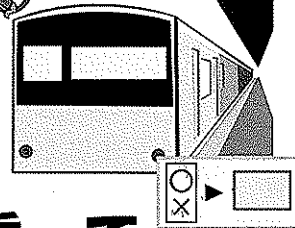
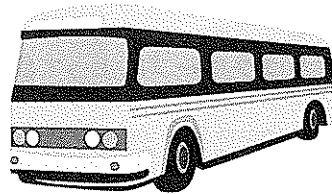
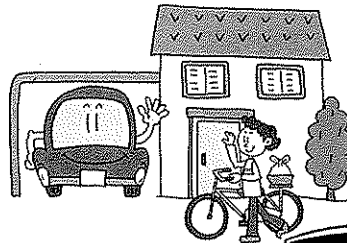
平成 18 年 11 月 4 日 (土) 開催  
環境セミナーと市街地ウォーキング  
とよた市民活動センターホール他 13:30~

参加ご希望の方は、お名前、性別、生年月日、住所を記載のうえ、豊田まちづくり(株)「地球と交通を考えるセミナー・とよたシティエコピクニック大会募集係」へ FAX・メール・郵送にて申込みください。(参加費 無料)  
※募集人員 70 名(応募多数の場合は抽選) 10 月 27 日締切  
※参加者にはもちろん万歩計をプレゼント!  
※参加者には交通環境家計簿アンケートにご協力いただきます

地球も健康!  
家族も健康!

CATV取材決定!!

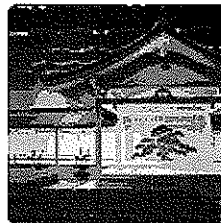
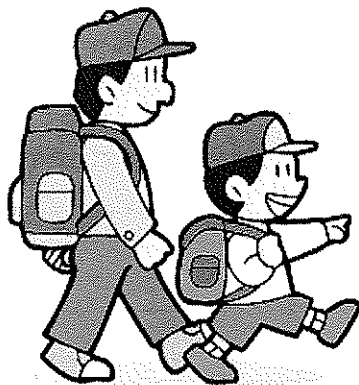
車をやめて



バスや 電車に乗って

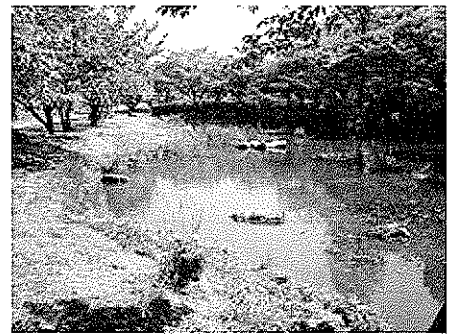
エコシール  
ももらえるよ!

地球のことを考えてまちへ行こう!



豊田市能楽堂

児ノ口公園



近代の産業とくらし発見館

まちを歩くのは楽しいぞ!

問合せ先: 豊田まちづくり株式会社 Tel: 0565-33-0002 Fax: 0565-33-0047

主催: 愛知県地球温暖化防止活動推進センター

後援: 豊田市、豊田商工会議所

環境省中部環境事務所委託 平成 18 年度環境的に持続可能な交通 (EST) の実現に向けたモデル事業 (石油特会) 推進のための普及啓発委託業務



# 地球と交通を考えるセミナー とよたシティエコピクニック大会 参加者募集

豊田市は車の利用が大変多い街ですが、皆さんは街中に遊びに来るときは自家用車を使いますか？自家用車はとても便利な乗り物ですが、ちょっと待ってください。ガソリンを燃やして走る自家用車は二酸化炭素(CO2)をたくさん出しており、地球温暖化の一因になっています。また自家用車を使っているとなかなか歩かなくなります、歩くことは健康にとって大変重要です。例えばウォーキングを続けると寿命のマイナス要因6つ(運動不足、高血圧、肥満、ストレス、喫煙、遺伝)のうち4つが改善されることにより寿命を延ばすことができるとも言われています。そこで車の使い方を環境と健康の両面から一度考えてみよう、と「地球と交通を考えるセミナー・とよたシティエコピクニック大会」を開催します。環境と健康を考えるセミナーのあと、市民もなかなか知らない街中の名所をめぐるウォーキングを行います。それぞれの名所では、現地の担当の方に特別にご案内をしていただけます。この機会に環境と健康を考えて、自家用車の使い方を皆さんも一緒に考えてみませんか。

- 開催日 平成18年11月4日(土)
- 開催場所 セミナー : とよた市民活動センターホール(松坂屋T-FACEA館9階)  
ウォーキング: 豊田市中心市街地 豊田市能楽堂、近代の産業とくらし発見館、児ノ口公園
- 主催 愛知県地球温暖化防止活動推進センター  
□後援 豊田市、豊田商工会議所
- プログラム  
13:30~ セミナー「交通から考える地球の健康・家族の健康」  
講師 伊豆原浩二(名古屋産業大学教授)
- 14:00~ ウォーキング 豊田市能楽堂「能楽堂まつり」見学ツアー  
近代の産業とくらし発見館ツアー  
児ノ口公園散策ツアー  
(ツアーの順番はグループによって異なります 15:30頃解散予定)

- 応募要領
- 対象 : 小学生以上のお子さんと家族 70名様 公共交通機関利用が可能な方
- 参加費 : 無料
- 募集期間 : 10/2(月)~10/27(金)
- 応募方法 : (1)お名前 (2)性別 (3)生年月日 (4)参加証郵送先(住所)を記載のうえ、豊田まちづくり株式会社「地球と交通を考えるセミナー・とよたシティエコピクニック募集係」へFAX・メール・郵送にてお申込みください(下の申し込み票をご利用ください)  
豊田まちづくり株式会社  
>メールアドレス main@tm-toyota.co.jp  
>ファックス番号 0565-33-0047  
>郵送先 〒471-0026 豊田市若宮町1-57-1 豊田まちづくり(株)
- 参加証 : 参加者へは参加証(はがき)を郵送しますので当日受付へお持ちください  
※応募多数の場合は抽選(当選は参加証の発送をもって替えさせていただきます)  
※参加者にはもれなく万歩計を当日プレゼントします
- アンケート : 参加していただいた方には、交通環境家計簿アンケートにご協力いただきます。アンケートは1ヶ月の間、市街地に来場した時の交通手段について尋ねるものです。当日配布し、1ヶ月後に返送していただきます。

申し込み票(この用紙にご記入の上そのままFaxしてください)

(1)お名前	(2)性別	(3)生年月日	(4)参加証送付先住所

個人情報適切に管理いたします。個人情報は参加証の送付のみに使用いたします。

Fax先 0565-33-0047